



# 翻板式隔爆阀 B-FLAP I

我们防止工业厂房发生爆炸。我们保护贵公司员工的健康和生命,降低在生产中不可挽回的损害和损失的风险。

*Fire and explosion protection*



# Fire and explosion protection

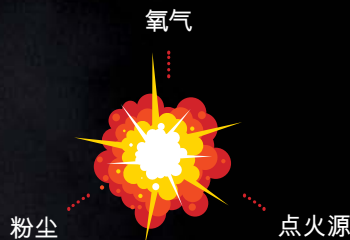
## 目录

客户服务	3
爆炸抑制系统	
■ HRD系统	4-5
泄爆	
■ 爆炸泄放装置-泄爆片	6-9
■ FLEX无焰泄放	10-12
隔爆系统	
■ 单向隔爆阀 B-FLAP	13-14
■ HRD化学隔爆	15
■ 快速动作滑阀	16
■ 防爆换向器	17
斗式提升机的爆炸保护	
■ ELEVEEX	18-19

如果以下因素出现在特定的时间和地点：

- 产生爆炸性气体的物质
- 足够的氧气或者其他氧化剂
- 有效点火源

那么爆炸风险变成了真正的威胁。



使用合适的防爆措施可以显著降低工业操作中可能发生的事故的负面影响，并保护重大的经济财产，以及保护工作人员的健康和生命。合理的应用按照正确的假设设计的保护系统，需要复杂的方法来解决这些问题。

## 捷克制造的骄傲

RSBP公司制造的所有产品和设备都是经过测试的，并且满足现行法规的要求。我们按照现行指令99/92/EC-ATEX 137，设计和完全解决从防火防爆的角度来看的操作安全和个别设备的安全、安全分析、工程和文件提供。我们根据有效的安全标准、法规、条例和ATEX指令、VDI和NFPA标准提供工程方面的专业经验。想要得到更多信息，请联系我们www.rsbp.cz或者直接向我们的专家咨询。我们帮你找到解决方案。

## 我们的专业

RSBP公司已准备好在火灾和爆炸领域提供复杂的解决方案的服务，从而消除火灾和爆炸造成的后果。通过专家的评估，我们能够确定爆炸危险的风险数量，正如通过提出合适的解决方案，我们能够将风险消除或者彻底的排除。我们将限制在操作中损失的风险。





## 我们的客户关爱表现：

### 实用性

为了使我们的反应尽可能的快，我们可以使用电话，电脑或者直接在现场，并且你在我们的援助下几乎不用担心。

### 速度

与你需求相关的所有事情都会尽快被解决。

### 益处

我们关心你的供应，这就是为什么我们很容易就理解你。由于我们的知识和经验，我们能够建议和帮助你做出正确的决定。

## 我们提供什么：

### 输入要求处理-解决“ATEX”问题：

- 建立火灾技术和物料爆炸特性
- 测量粉尘、气体和汽体浓度
- 建立协议建议和确定外部影响
- 测量初始源
- 确定风险来源和调查爆炸的实际原因

### ATEX范围内分析和评估现在的状况

- 创建爆炸保护文件，包括文件更新
- 同立法机构讨论防爆保护文件
- 关于可燃性粉尘爆炸专业知识的撰写
- 当前生产线，项目文档中区域的检查和划分
- 为政府管理者和经营者开关于EX环境的指导和研讨会

### ATEX范围内的解决方案建议

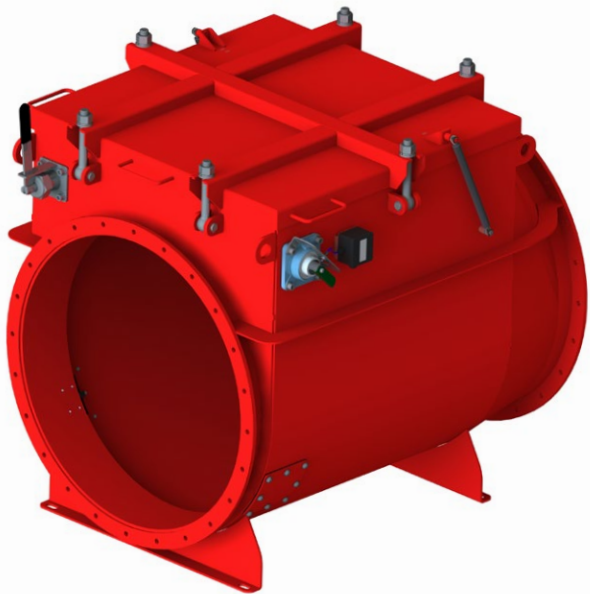
- 防爆技术设备保护的项目设计
- 软件模拟现存技术抵抗能力
- 实际测量工业设备（过滤器，筒仓）的耐压能力
- 降低或减少爆炸危险风险的完整的方案建议和技术措施
- 在防火防爆领域的制造，安装和服务
- 我们能够专业评估你的工艺流程来确定爆炸风险的数量，也能建议合适的措施来减轻或者彻底消除风险，因此限制你生产中发生损害的风险

## 服务

我们技术服务部门的电话是1周7天24小时在线的，已经准备好在你需要的任何时间来帮助你。

- 我们依照立法机构提供定期的服务
- 我们进行维修和供应备用零件
- 当你扩建生产线时，我们提供完整的服务
- 我们对安装在贵公司的所有我们的设备提供服务

求助我们的服务部门，并仅与这个领域最好的专家合作。



B-FLAP 粉尘隔爆阀是一种设计用于阻止爆炸火焰和压力在工艺设备管道间传播的机械式设备。B-FLAP 粉尘隔爆阀和其他安全措施，是用于在爆炸危险环境中操作的保护技术系统的一部分。

B-FLAP 隔爆阀是一种防止爆炸在管道间传播的经济的解决方案。

B-FLAP粉尘隔爆阀适合于阻止爆炸沿过滤器、储罐、旋风分离器的入口管道与其他设备间传播的危险。它适合于DN100到DN800的尺寸。

优点:

- 从DN100到DN800多种尺寸
- 机械式隔离设备,不需要电气或触发系统
- 压力损失小
- 高耐压强度
- 挡板的开启不依赖于管道内部气流
- 可选择的位置指示器
- 可选的挡板底座表面积尘指示器
- 易安装,检查和维护
- 维护成本低
- 当挡板闭合时机械停车
- 适用于轻金属粉尘工艺

B-FLAP管道安装图



1. 过滤器
2. 风扇
3. 旋转阀
4. 粉尘隔爆阀
5. 爆装置

在正常操作下挡板通过约束系统保持开启。在爆炸发生时，约束系统释放密封圈并且允许挡板关闭，因此它防止了爆炸传播到设备的其他部分或者生产工艺。





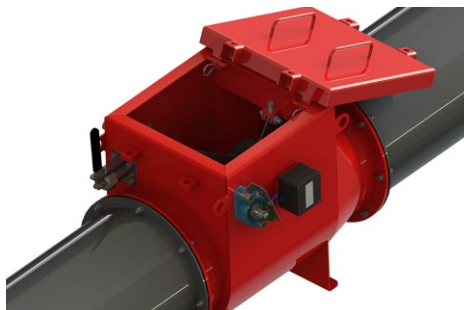
## 技术参数:

### 材质:

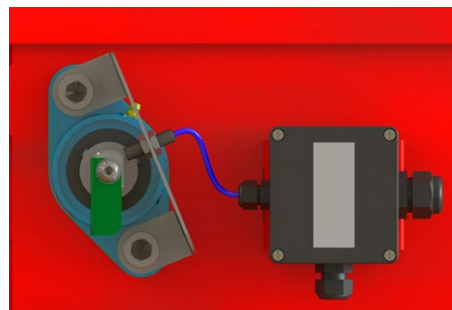
- 碳钢
- 不锈钢

### 表面处理:

- 碳钢喷涂RAL 3000 防腐漆



B-FLAP I 打开顶盖，维护简单



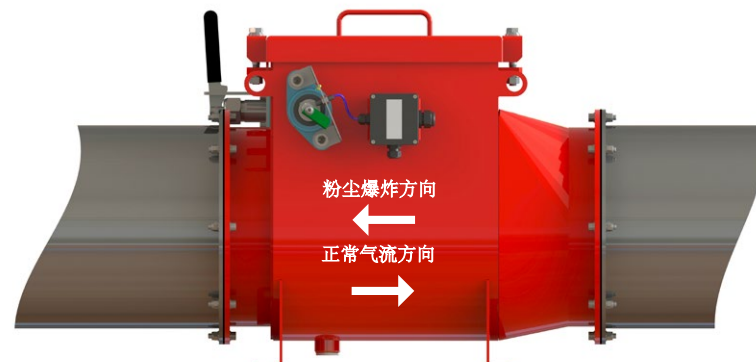
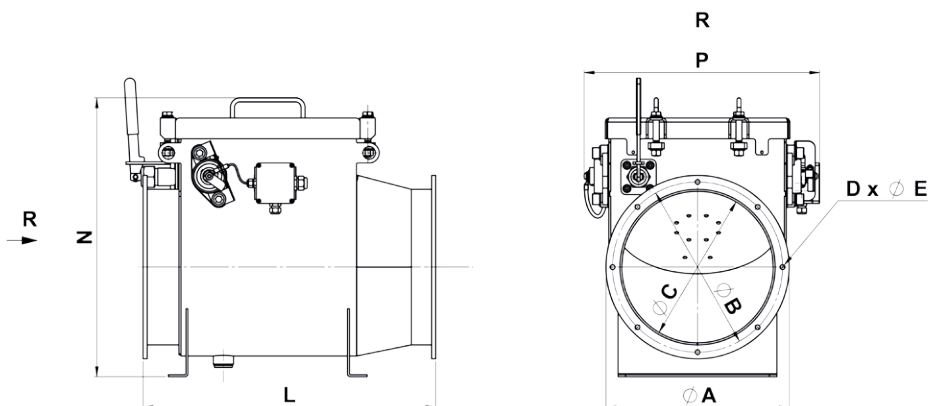
翻板位置传感器，用于指示隔爆阀的闭合或开启状态(可选配件)



B-FLAP I 隔爆阀的现场安装图

## 技术参数:

型号	ØA (mm)	ØB (mm)	ØC (mm)	D x ØE	L (mm)	N (mm)	P (mm)	阀重(kg)	Pred, max (bar)	适用粉尘等级 class	要求的安装距离 min - max (m)	最大耐压强度 P max (bar)	压力损失, [20 m/s] (Pa)
B-FLAP I DN 100	152	132	100	4 x 9,5	280	287	244	9	0,6	St1, St2	3 - 7	1	350
B-FLAP I DN 125	177	157	125	4 x 9,5	305	308	269	11	0,6	St1, St2	3 - 7	1	215
B-FLAP I DN 150	202	182	150	6 x 9,5	330	337	294	13	0,6	St1, St2	3 - 7	1	220
B-FLAP I DN 200	253	233	200	6 x 9,5	390	387	344	18	0,6	St1, St2	3 - 7	1	230
B-FLAP I DN 250	303	283	250	6 x 9,5	510	502	417	40	0,45	St1, St2	4 - 7	0,65	270
B-FLAP I DN 300	363	337	300	8 x 9,5	580	552	467	50	0,45	St1, St2	4 - 7	0,65	270
B-FLAP I DN 315	378	352	315	8 x 9,5	600	567	482	53	0,45	St1, St2	4 - 7	0,65	290
B-FLAP I DN 355	418	392	355	8 x 9,5	630	607	522	61	0,45	St1, St2	4 - 7	0,65	320
B-FLAP I DN 400	464	438	400	8 x 9,5	695	652	568	77	0,45	St1, St2	4 - 7	0,65	330
B-FLAP I DN 450	514	488	450	8 x 9,5	750	702	619	88	0,35	St1	4 - 7	0,8	450
B-FLAP I DN 500	564	538	500	8 x 9,5	800	752	669	101	0,35	St1	4 - 7	0,8	500
B-FLAP I DN 560	664	629	560	16 x 14	930	838	745	157	0,45	St1	4 - 7	0,8	500
B-FLAP I DN 630	734	698	630	16 x 14	1005	908	815	180	0,45	St1	4 - 7	0,8	550
B-FLAP I DN 710	814	775	710	16 x 14	1156	1103	962	326	0,45	St1	3 - 7	0,7	500
B-FLAP I DN 800	904	861	800	24 x 14	1246	1193	1052	370	0,45	St1	3 - 7	0,7	500



Shanghai Norki Machinery Equipment Co., Ltd

Tel: 021-3119 5399 13817659531

E-mail: humanxc@163.com

www.shnorki.com



RSBP spol. s r.o.  
Pikartská 1337/7  
716 07 Ostrava  
Czech Republic

E-mail: [rsbp@rsbp.cz](mailto:rsbp@rsbp.cz)  
Phone: +420 596 252 170

[www.rsbp.cz](http://www.rsbp.cz)



*Fire and explosion protection*